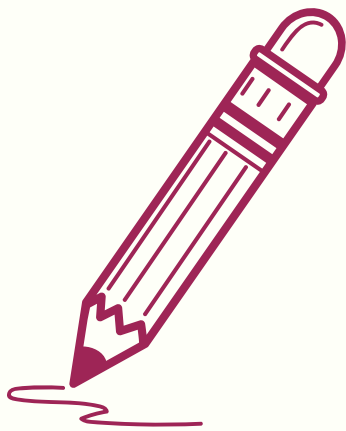
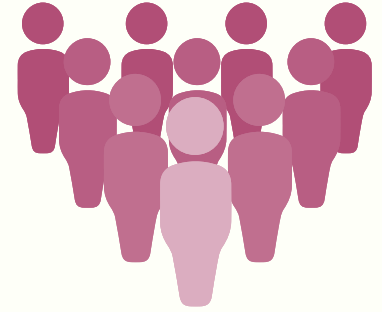


# 重划选区:

## 增强我们社区的权力

### 哪些人应该关心重划选区这个问题?

所有人! 在过去, 重划选区的政策一直将我们的社区排除在政治权力之外。选区界线的划分影响着参选公职的人和当选人。在当选人做出的决定严重影响到我们生活时, 比如从确保学校的安全到移民政策, 这些界线决定了政策对你所在社区的影响程度。社区界线应该反映该选区所有居民的利益, 包括儿童、非公民和那些无法投票的人。一旦未来十年的选区边界已经确定, 政策的影响将持续很长时间。

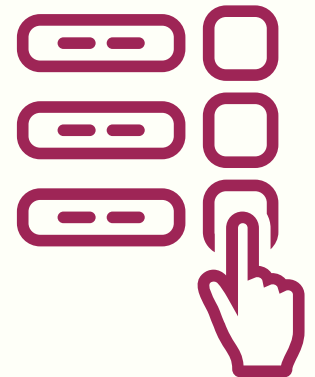


### 什么是重划选区?

重划选区是重新划分政治区域边界的过程。重划选区适用于举行地区选举的各级政府, 包括美国众议院、州立法机构、市议会、学校董事会、县董事会等。重划选区基于的理念是, 每个选区应该拥有大约相同的人口规模, 这确保了我们每个人都能得到平等的发声机会。每十年一次的人口普查数据将用于绘制新的地图, 以反映人口在州和选区之间的变化和移动趋势。

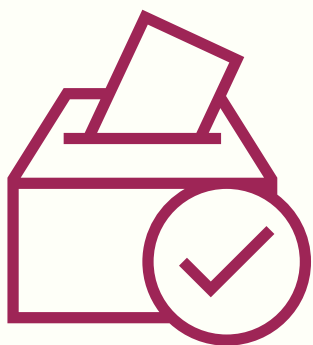
### 何时重划选区?

重划选区通常是在人口普查后的一年进行。各州和各地方有自己重划选区时间表, 这取决于他们何时拿到人口普查的数据以及下次选举的时间。最近一次人口普查是在2020年。由于新冠病毒疫情, 美国人口普查局发布数据的时间有所推迟。大多数州和地方将在2021年秋季和2022年春季进行选区重划。



# 重划选区在哪里进行，由谁决定？

所有使用选区选举代表的州和地方政府机构都将重划选区。在大多数州，由州政府或地方政府负责重划选区。大多数是州立法机构负责绘制国会选区和州立法选区。地方政府负责重新划分自己的选区。相反，有些州和地方利用委员会来履行重划选区的职责。[请向你所在的州或地方政府咨询]了解该地区重划的地点、时间和方式，这样你就可以在这个过程中发表自己的观点。



## 为什么参与重划选区十分重要？

通过积极参与和了解即将到来的重划选区过程，之前未被充分代表的族裔比如亚裔美国人，将有机会推选他们选择的候选人，并为自己的需求和利益发声。选区边界一般每10年划定一次，因此这一过程对社区的代表性具有长远的影响。

## 我该如何参与？

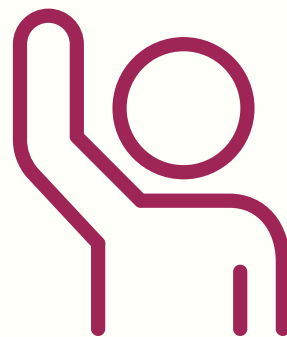
将具有相似特征和关注点的人聚集在一个选区，可以让他们发出更大的声音来争取解决他们的问题。以集体的方式参与重划选区会有更好的效果。参与重划选区的许多步骤就是让政府听到你的声音。

### 了解规则

- 了解影响重划选区的基本规则和概念。
- 重划选区所采用的规则和标准会因不同的州和政府级别有所不同。

### 组织社区

- 寻找有兴趣参与重划选区的邻居或组织，尤其是那些与你有相同观点的人群。
- 制定规则，成立联盟。重划选区可能造成分裂，不同群体可能会被操纵而相互对立。



# 阐明你的目的

- 你和你的邻居关心什么问题？
- 政府会在多大程度上影响这些问题？
- 你想支持社区的利益，还是纯粹按地图来划分？
  - 社区利益是具有共同利益和特征的群体。你可以向地图绘制者解释你的社区的地理位置，并建议将相同利益的群体集中在一个选区，或合并与其相似的邻近社区。
  - 你也可以和其他人联合起来创建一个完整的选区地图提案，并建议地图绘制者绘制类似的地图。
- 地图绘制将对你的事业带来什么帮助？

# 定义你的社区

- 让你的邻居或联盟参与创建社区简介，并与地图绘制者共享。
- 收集具有影响力的故事。

# 在听证会上作证

- 研究你所在地区的重划选区过程：谁决定地图的绘制，听证会的日期和截止日期，作证的规则是什么。
- 向重划选区的地图绘制者提供有关你所在社区的意见反馈(越多越好)。
- 展示地图、社区简介和具有影响的故事。

# 为社区代言

- 根据负责绘制地图的人员（立法者、独立专员等）的不同，您的策略也应该适当调整。
- 了解决策者的动机。

# 亚裔美国人和重划选区的历史

## 芝加哥唐人街

在2001年的重划选区之后，芝加哥唐人街被分为四个城区、三个州参议院选区、四个州众议院选区和三个国会选区。由于亚裔美国人社区只占每个当选官员选区的一小部分，没有一个当选官员能充分了解该社区(或其需求)，因此，社区关切的问题都没有得到解决。例如，到了2000年代，唐人街的图书馆已经十分陈旧，且空间狭小，无法满足社区的需求。从1972年在温特沃斯大道的小店面开始，到1990年搬到一个11,000平方英尺的租赁场所，唐人街图书馆成为了芝加哥公共图书馆系统中最繁忙的分馆之一。但该图书馆过于狭小，无法容纳如此多的儿童、青年、成年人和老年人。下午和周末，因为没有足够的空间，孩子们只能坐在地板上阅读和学习。不幸的是，尽管社区一直呼吁建立一个更大的新图书馆，但由于当时唐人街被分割到多个不同的选区，诉求一直没有成功。而在上一次重划选区后，居住在大唐人街地区的95%华裔美国人被划入伊利诺伊州参议院1号选区和伊利诺伊州众议院2号选区。唐人街终于在2015年获得了一座新的两层图书馆，比以前的扩大了45%。

## 加州圣何塞

贝瑞耶沙是加利福尼亚州圣何塞的一个街区，几十年来一直是亚裔美国人的家园。在2001年重划选区的过程中，立法机关将该地区划分为四个州议会选区和两个州参议院选区。社区不是在一个州议会选区占比近10%，而是变成了不同选区的一小部分。当涉及到公共卫生政策和预算问题时，拆分社区使得居民很难联合力量向他们的州代表表达诉求。所幸的是，2011年，居民们向新成立的选区划分委员会呼吁保持完整性，该委员采纳了该要求。

## 纽约

在纽约，民权组织提出的重划选区倡议成功维护了皇后区(法拉盛/拜赛德、埃尔赫斯特和布里亚伍德/牙买加山)亚裔美国人社区在国会6号选区的完整性。地图绘制完成后，达到投票年龄的亚裔美国人占了该选区人口的37.9%。2012年11月，格蕾丝·孟(Grace Meng)赢得该席位，成为纽约州第一位也是唯一一位亚裔美国国会议员，她也是自前副总统候选人Geraldine Ferraro以来第一位来自皇后区的女性国会议员。孟女士是美国众议院拨款委员会及其国家和外交事务、国土安全、商业、司法、科学和相关机构小组委员会的成员，这是她在美国众议院的第四个任期。在这个位置上，孟女士一直是人口普查资金问题坚定的重要支持者。她支持通过了多项立法，其中包括关于宗教自由法律，将皇后区历史遗迹纳入国家公园管理局，将“东方”一词从联邦法律中去掉，以及解决公共住房居民供暖不足的问题等。

# 重划选区的

## 基本规则

**POWER**  
on the **LINE(S)**  
Making Redistricting  
Work for Us

[READ OUR NEW GUIDE](#)

The maps drawn beginning in 2021 will determine the allocation of **political power** and **representation** at every level of government across the nation for at least the **next ten years.**

**LDF**  
DEFEND. EDUCATE. EMPOWER.

**MALDEF**

ASIAN AMERICANS  
**ADVANCING  
JUSTICE**  
AAJC

### 概观

绘制选区地图的方法有很多，但是地图绘制者必须遵循一些基本规则。指导重划选区的规则或标准由传统惯例、法院判决以及州和地方政府设定的优先事项决定。有一些规则是必须遵守的，例如“一人一票”和《投票权法案》等。其他规则会更加灵活，除非当地法律明确规定为优先规则。了解当地政府使用的规则将帮助你更有效地推进倡议。

### 重划选区强制标准

1. 人口均等——每个选区的总人口应该相同。“一人一票”原则是我们民主的基础，受到美国宪法的保护。这意味着每个居民都应享有同等的重要性。
2. 《投票权法案》——该法律在选举的所有阶段(包括绘制地图)中保护有色人种社区，解决他们所面临的歧视历史。在重划选区时，《投票权法案》提供保护，使这些社区有机会推选自己选择的候选人。

# 重划选区的

## 基本规则（接续）

### 常见的重划选区标准<sup>1</sup>

各州政府和地方政府通常还会使用一些其他的重划标准。但这些标准都没有上述的强制标准重要。

- **保护利益共同体:** 利益共同体是一个社区、邻里或一群人，他们有共同的关注点和特征，他们因为生活在同一个地区而受益。这条规则是社区确保自己选取权力的重要工具之一。提供社区故事和历史上受到歧视的案例也可以为将来支持《投票权法案》的主张提供重要证据。（有关利益共同体的更多详细信息，请参见下文）
- **紧凑:** 紧凑是指选区的形状。它指的是紧密而整齐地绘制边界，除非有强有力的理由，比如VRA合规、保护利益共同体或遵循奇特形状的边界（如城市边界或河流）。
- **连续:** 连续性意味着选区的边界是一个单一的、不间断的形状。
- **遵循现有的政治分区和/或自然边界:** 这意味着地图应最大限度地避免拆分城市和县城，或者跨越自然或城市边界（河流、山脉、高速公路等）。
- **尊重现有的立法边界:** 这意味着尽可能按照现有的边界来绘制新的选区，或者保留之前选区的核心。
- **尊重现任官员:** 新选区包括现任当选官员的房子。
- **实现政治目标:** 州和地方选区的划分可能会考虑政治因素，例如确保一个政党战胜另一个政党。这些可能不会明确说明，但通常被认为是约定俗成的重划选区的标准。

<sup>1</sup> 新出现的重划选区标准——存在其他一些不太常见的标准，包括将州众议院选区嵌套在州参议院选区内，禁止选区划分偏向现任者、候选人或政党，以及创建具有政治竞争力的选区。

# 重划选区的

## 基本规则（接续）

### 利益共同体

明确利益共同体，并倡议在绘制地图时考虑这些社区，这两点对于全国各地的亚裔美国人社团来说都是极为重要的。它们是影响重划选区过程的重要工具。让社区能够向绘制者以及其他社区成员明确说明自身的情况。

#### 什么是利益共同体？

利益共同体是一个社区、邻里或一群人，他们有共同的关注点和特征，他们因为生活在同一个地区而受益。这是社区讲述自身故事的一种方式，阐述邻里的共同利益，以及与周围社区相比，自身的独特之处。它们由当地社区成员确定。

#### 为什么利益共同体非常重要？

将利益共同体放在一起是重划选区的一个重要原则。而这对长久以来被排除在政治进程之外的社区而言更有特别帮助。当一个社区完整保留在一个选区时，就可以更有效地选举关注他们问题的候选人。必须加紧定义社区，并与地图绘制者分享。社区成员可以通过讲述自己的故事来定义社区，并向地图绘制者描述他们的关注点。若没有做到这点，那些没有考虑社区最大利益的人群就会代替他们定义该社区。

#### 我该如何定义利益共同体？

利益共同体可以通过多种方式来定义。种族和族裔会影响利益共同体的定义，但不能作为唯一定义。居民可能拥有共同的祖先、历史或语言。利益共同体由成员定义，并拥有共同的故事。它们可以通过绘制地图、叙事简介以及提供社区故事来描述。最强有力的论点既需要包含定性(故事)的信息，也需要包含定量(数据或统计)的信息。虽然关于如何定义利益共同体没有明确的规则，但以下几点是基本要素。

# 重划选区的

## 基本规则（接续）

### 个人证词

个人的故事非常有力量。寻找愿意分享居民共同点的案例，讲述社区独特之处的成员。想象一下，向外地游客描述你的社区。你的邻居是否会分享某些庆祝活动或传统，比如街头节日或游行？你的社区是否有聚会的场所，比如公园或社区中心？形成该社区的历史是什么？



### 书面陈述



书面描述可以用来讲述社区的故事。讲述是什么把人们联系在一起，以及聚在一起有哪些重要意义。尽可能提供更多的统计数据来支持你的观点，包括教育水平、毕业率、家庭收入中位数、贫困水平、获得技术的机会、住房拥有率、孤立语言、选民登记率等数据。这些信息可以从美国人口普查局、大学、地方政府报告和其他来源收集到。

### 社区问题

通常社区参与重划选区的原因是他们觉得选出的代表没有充分解决自己的问题和诉求。在个人故事和书面陈述中突出社区问题有助于帮助当选官员了解和回应社区需求的重要性。你的社区是否曾聚在一起倡议在社区中建设重要服务、改善学校条件、道路或健康中心？你是否曾努力让社区获得更多认可或支持，比如让节日得到认可或纪念历史事件？



### 边界地图



创建你所在的社区或利益共同体所在区域的地图。标记街道名称和重要位置。它们可以包括重要的地标和聚集场所，包括社会服务机构、社区中心、购物区、学校和宗教场所。这些可以为所在的社区命名带来帮助，它能够提醒你牢记社区的独特之处。使用谷歌地图或其他地图网站创建地图。AAA等纸质地图也有助于绘制社区地图。



## 重划选区:

### 增强我们社区的权力

## WHY COLLECT THESE COMMUNITY OF INTEREST MATERIALS?

这些信息可以在公开听证会或与立法者的会议上展示，倡导社区保持完整性。撰写社区简介和证词除了影响重划选区过程外，还有其他益处。它们还可以用于未来政策宣传和联盟建设。此外，公共记录的信息可以成为挑战重新划分地图的诉讼的基础。

### 有关重划选区过程的更多详细信息，请查看以下材料 (以下材料也是本概况介绍的原始材料):

*Power on the Line(s): Making Redistricting Work for Us (Asian Americans Advancing Justice | AAJC, MALDEF (Mexican American Legal Defense and Educational Fund), and NAACP Legal Defense and Educational Fund)*

这是关于重划选区的综合指南，旨在增强黑人、拉丁美洲人和亚裔美国人社区以及其他边缘化社区的权能，并号召每个人积极参与。

*A General Redistricting Guide (MALDEF, Common Cause & State Voices)*

这是关于重划选区的一般指南。